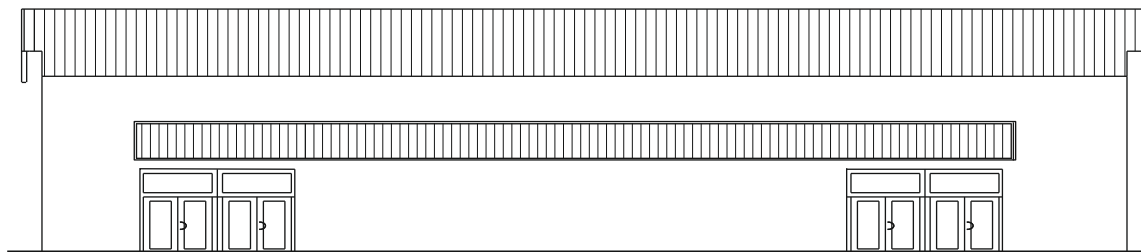




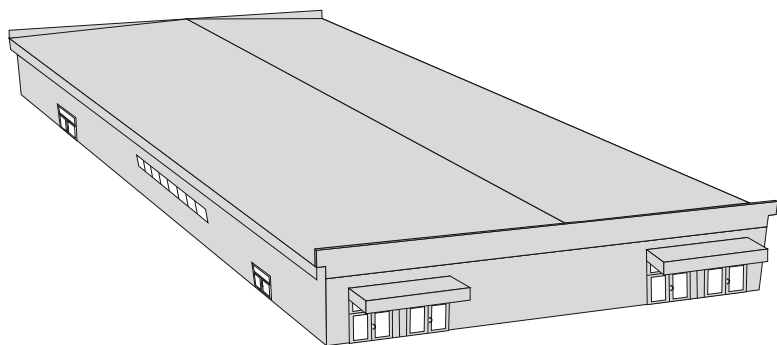
M1



M3

PAVILÓN

M2

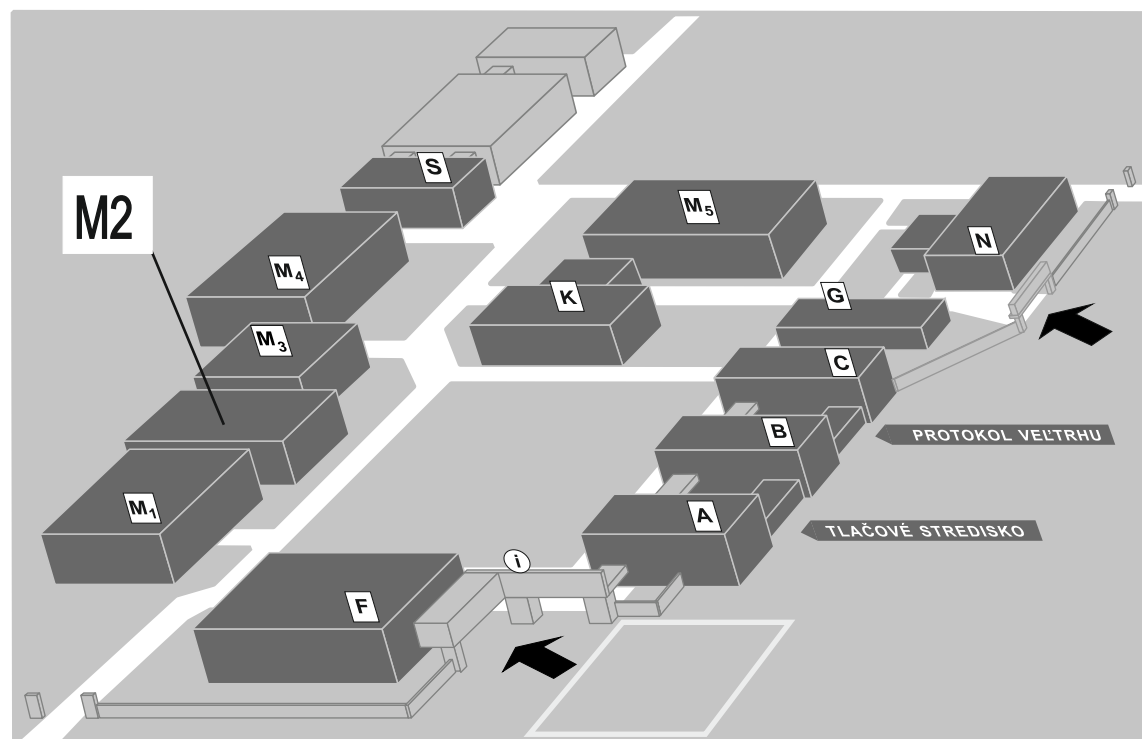


Pavilón obdĺžnikového tvaru, oceľovej konštrukcie, plášť tvorí HPVC.
Celková plocha = 2902 m²

Pavillion of rectangular ground plan consisting of steel structure and HPVC cladding.
Total area: 2902 m²

VÝSTAVISKO AGROKOMPLEX

MAP OF EXIBITION CENTRE "AGROKOMPLEX"



agrokomplex NÁRODNÉ VÝSTAVISKO, štátny podnik,
Výstavná 4 , 949 01 NITRA

PAVILÓN PAVILION

VÝKRES č.2

M2

TECHNICKÉ INFORMÁCIE

Maximálna výška stavby:

5,00/6,00 m

Celková plocha:
2 902 m²

Celková dĺžka:
71,55 m

Celková šírka:
40,56

Veľkosť navážacích vrát (max.):
3,55 x 3,60 m

Povrch podlahy:
Dlažba

TECHNICAL INFORMATION

Maximum construction height:

5,00/6,00 m


Total area:
2 902 sq.m

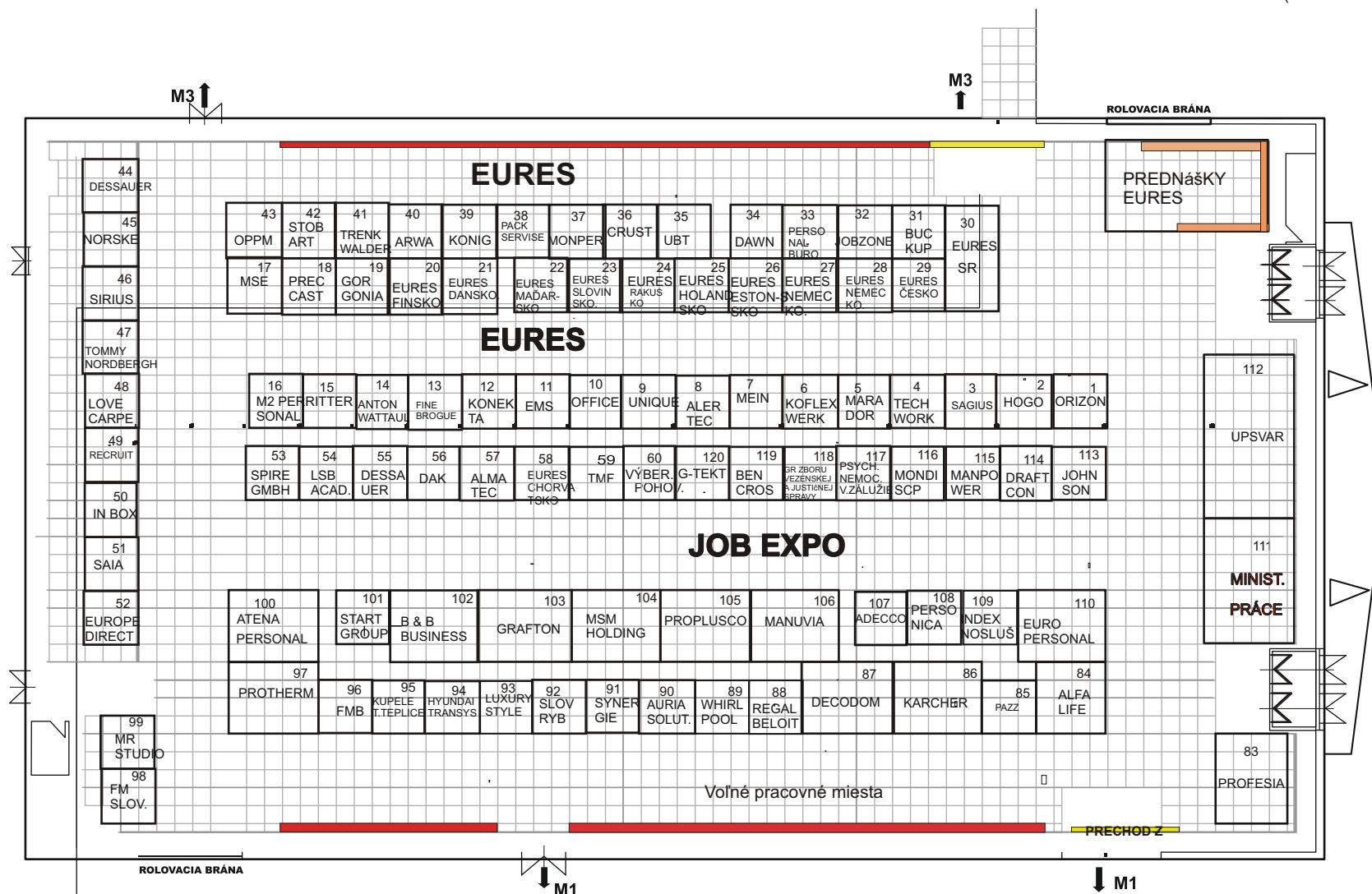
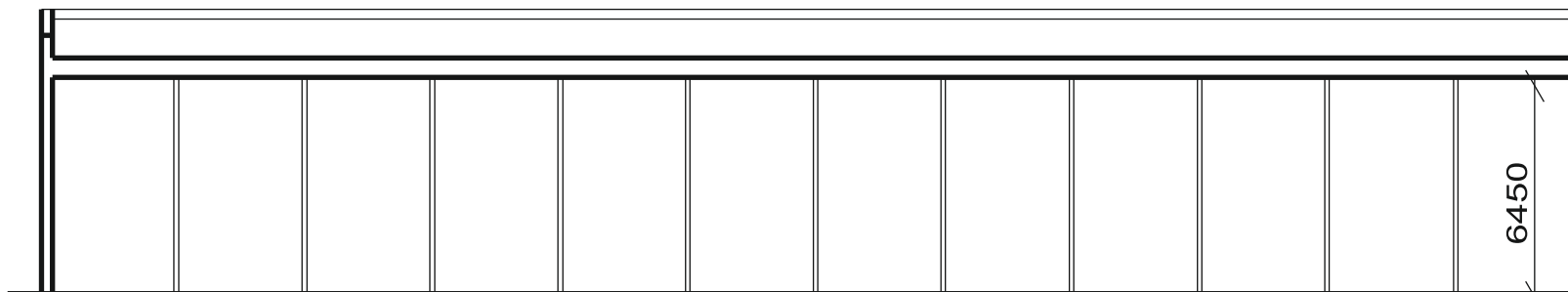
Total length:
71,55 m

Total width:
40,56 m

Size of loading gate (max.):
3,55 x 3,60 m

Floor surface:
Concrete

Navážacie vráta
Loading gate 



Pavilón M2



NÁRODNÉ VÝSTAVISKO OD ROKU 1974

Legenda - Legend

- | | |
|-----------|---|
| H | Požiarneho hydrantu - Fire hydrant |
| T | Telefónna prípojka - Telephone connection |
| H.P. | Hasiaci prístroj - Fire extinguisher |
| T | Vodovodná a kanalizačná prípojka - Water and sewer connection |
| T | Vodovodná prípojka - Water connection |
| L | Kanalizačná prípojka - Sewer connection |
| R1A - R4A | Elektrický rozvádzač - electrical switchboard |
| ⊞ | Elektrická šachta - electric shaft |
| ⌋ 400 V | El. zásuvka 400 V - socket 400 V |
| ⌋ 230 V | El. zásuvka 230 V - socket 230 V |
| 3.050 | Výška pavilónu - height pavilion |
| 3.050 | Výška klimatizácie - height air conditioning |
| ==== | Prechody medzi kanálmi - Transitions between channels |
| ---- | Zmena výšky pavilónu - Change in the height pavilion |

VÝKRES č. 3

